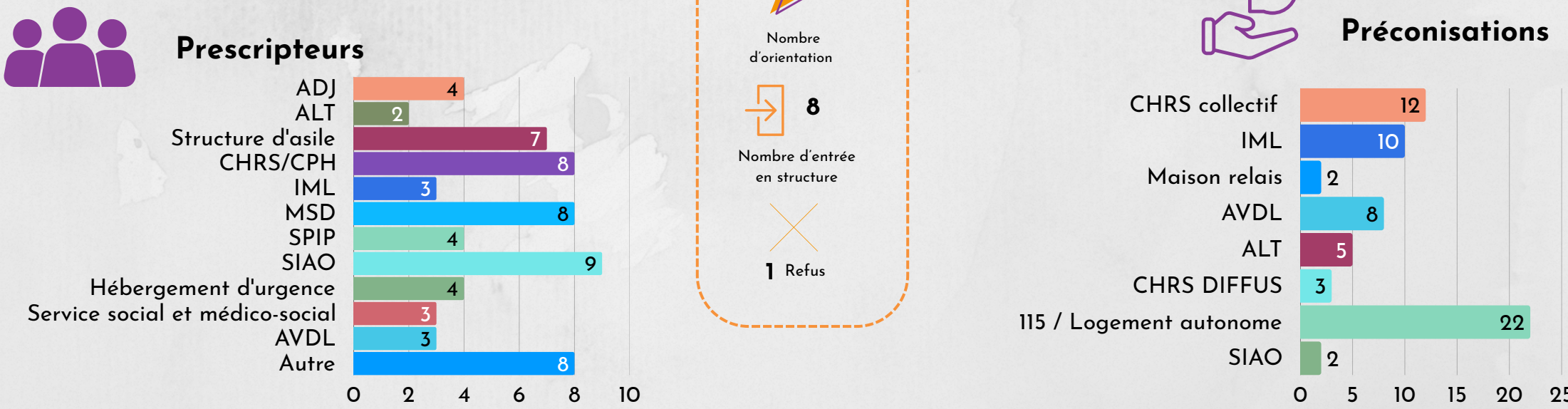


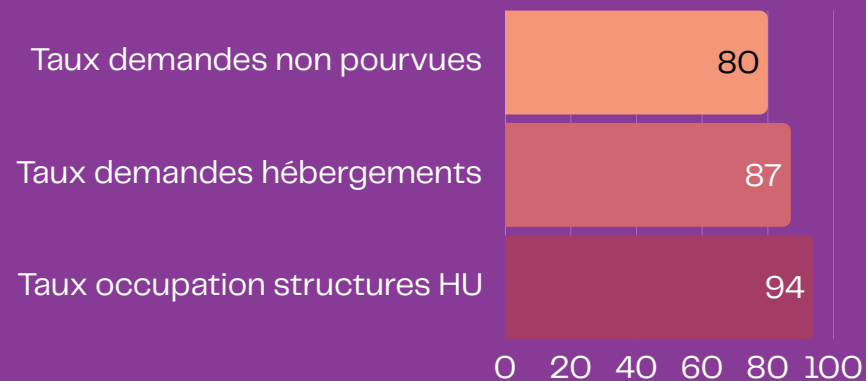
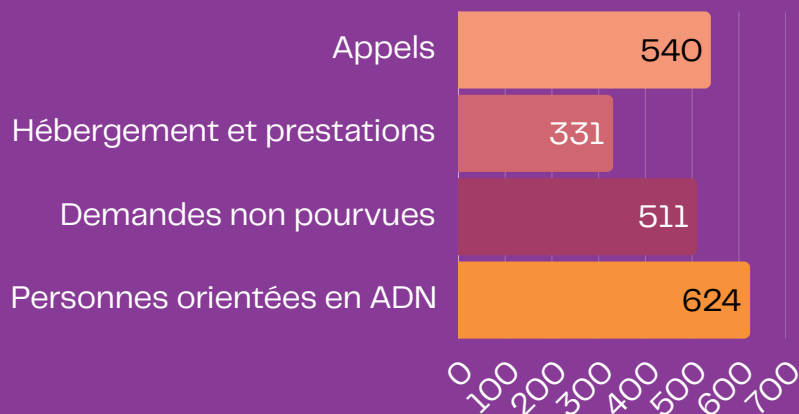
Pôle Insertion

Le pôle insertion se charge d'orienter les personnes vers des structures d'Hébergement/Logement adaptées et peut déclencher des mesures d'accompagnement.

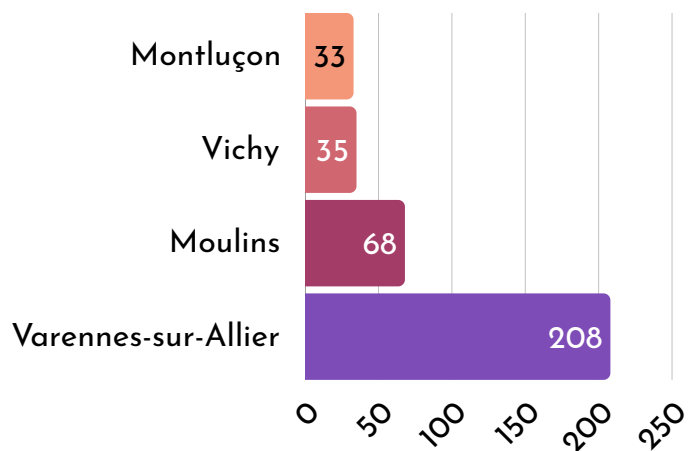


Pôle Urgence

Le pôle urgence gère le numéro d'urgence 115, les orientations vers le parc d'hébergement d'urgence et fait le lien avec les dispositifs de veille sociale.



Nombre de personnes orientées:



Personnes victimes de violence

10 ménages pris en charge au 30 Juin 2025



8

Nombre d'appels



8

Nombre d'orientation



Typologie : 8 femmes, dont 10 enfants